

A photograph of a deer with small, developing antlers, standing in a grassy field. The deer is facing right. The background is a soft-focus natural setting with green grass and some brownish foliage.

GBR: caso clinico di rigenerazione ossea mediante  
particolato equino e membrana in corticale ossea e  
inserimento di impianto in sede 24 (riabilitazione  
impianto-protetica da 24 a 26)

Dott. Riccardo Tizzoni

Medico Chirurgo

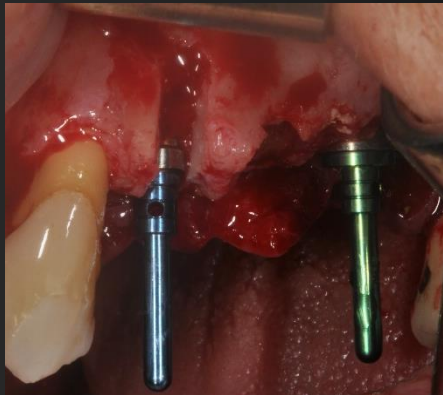
e

Odontoiatra e Protesista dentale

Pre-op: gli elementi 24 e 26 necessitano di essere sostituiti con impianti endosseici. L'elemento 25 verrà sostituito con elemento intermedio protesico.



Intra-op: gli elementi 24 e 26 necessitano di essere sostituiti con impianti endosseici. L'elemento 25 verrà sostituito con elemento intermedio protesico.



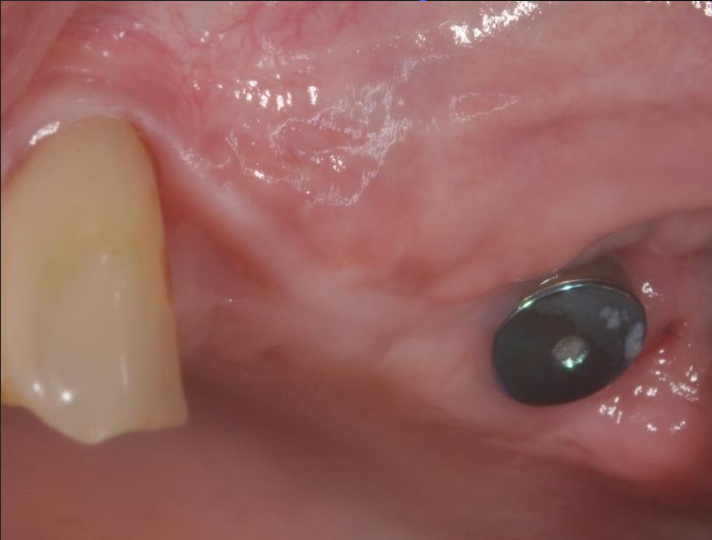
Intra-op: GBR a livello della sede di 24. Particolato equino e membrana in corticale ossea fissata mediante microviti in titanio



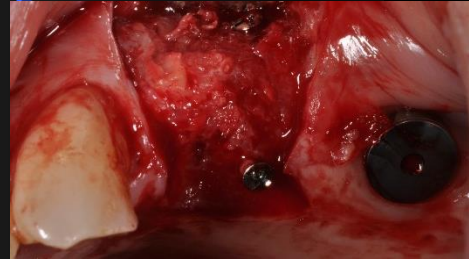
Fasi della guarigione: 2 mesi post-GBR



Fasi della guarigione: 3 mesi post-GBR



## II stadio chirurgico: 6 mesi post GBR



Si noti la totale copertura  
dell'impianto con tessuto osseo  
rigenerato

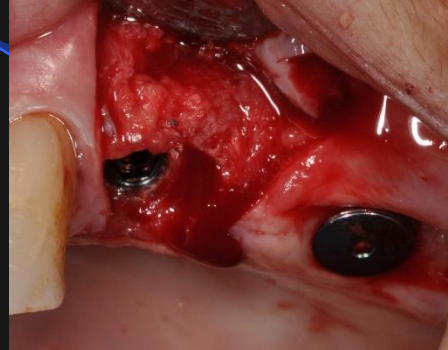
## II stadio chirurgico: 6 mesi post GBR



Tessuto osseo rigenerato – dopo rimozione delle microviti per il fissaggio della membrana in corticale ossea



Si evidenzia la fixture dopo rimozione del tessuto osseo soprastante





## II stadio chirurgico: 6 mesi post GBR

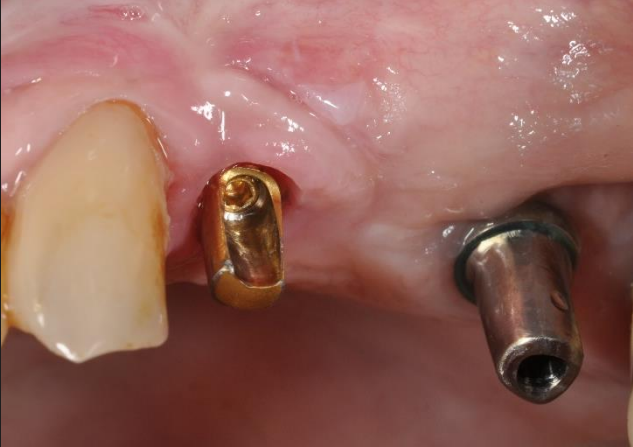
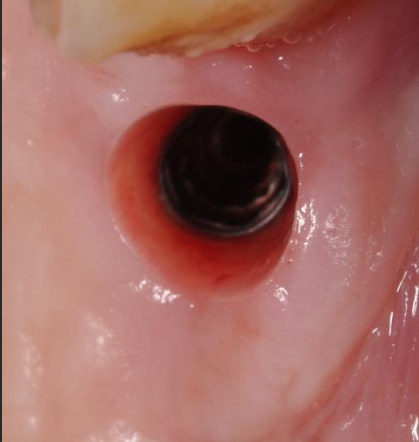


Spostamento  
apicale del  
lembo a  
parziale  
prelievo dal  
palato

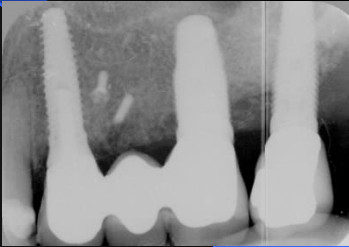
Fasi protesiche: 7 mesi dopo gli inserimenti implantari



Fasi protesiche: 8 mesi dopo gli inserimenti implantari



Fasi protesiche: 8 mesi dopo gli inserimenti implantari



Follow-up 1 anno dopo l'inserimento implantare



Follow-up 3 anni dopo l'inserimento implantare



Follow-up 4 anni dopo l'inserimento implantare

